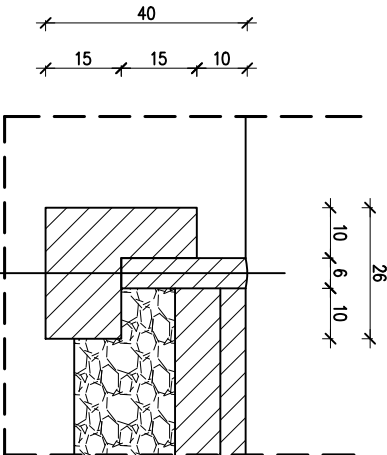


- ELEMENT PROJEKTOWANE
- PRZYŁĄCZE WODOCIĄGOWE 32x3.0 HD-PE100
 - POSZERZENIE CHODNIKA
PŁYTA CHODNIKOWA 5CM
 - OBRZEŻE CHODNIKOWE 6x20

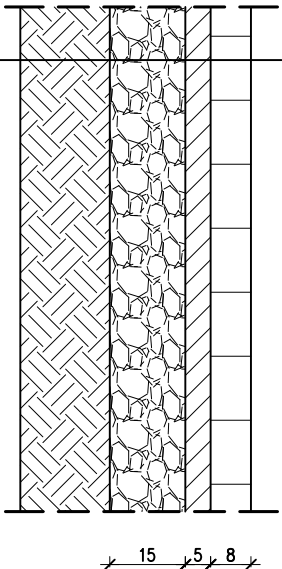
SPOSÓB
OBSADZENIA
OBRZEŻA
CHODNIKOWEGO



Uwaga: w miejscu styku z
obudową doświetla ławę oporową
wykonać tylko pod obrzeżem.

obrzeże chodnikowe 6x20cm
ławą betonową z oporem z betonu C16/20

PRZEKRÓJ
NAWIERZCHNI



UNIWERSYTET SZCZECIŃSKI
Dział Inwestycyjno-Techniczny
ul. Papieża Jana Pawła II 31
70-453 Szczecin

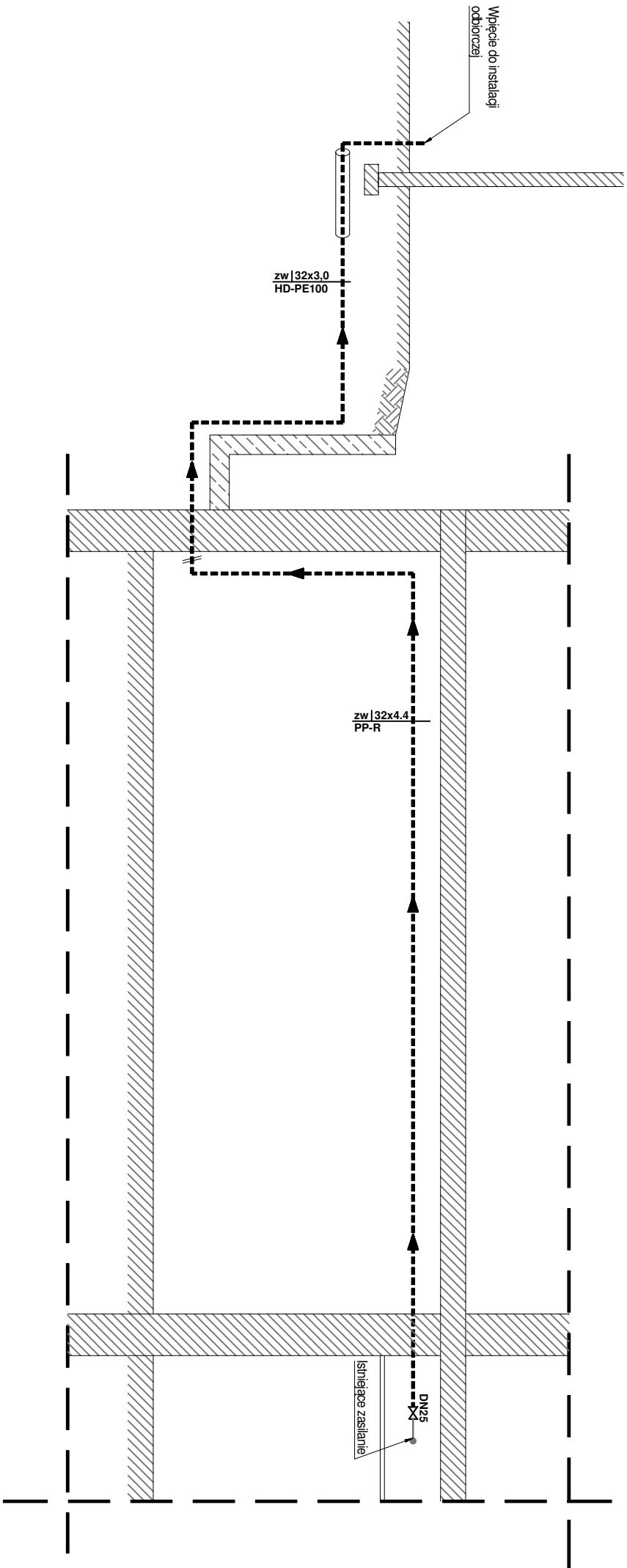
Wymiana przyłącza wodociągowego do budynku Centrum
Immunologii Doświadczalnej i Immunologii Chorób
Zakaźnych i Nowotworowych z zagospodarowaniem terenu.

adres: ul. Wąska 12-13, 71-407 Szczecin
dz. nr 21/2 obr. nr 1020 m. Szczecin
data: 01.2025

Tytuł rysunku:
Zagospodarowanie terenu

skala:
1:250
Nr rysunku:
1


Investor:	UNIWERSYTET SZCZECIŃSKI ul. Papieża Jana Pawła II 22a 70-453 Szczecin	
Opracował:	mgr inż. Marcin INGLOT ZAP/0164/MBK/23 ZAP/0112/WOS/23	Podpis:



ELEMENT PROJEKTOWANE

- RUROCIĄG
- RURA OSŁONOWA

Instalację zewnętrzną wykonać poniżej poziomu przymarzania. Przejście pod ścianą zewnętrzną wykonać w rurze osłonowej. Rurociągi PP-R izolować otuliną polietylenową gr. 30mm w płaszczu.



UNIWERSYTET SZCZECIŃSKI
Dział Inwestycyjno-Techniczny
ul. Papieża Jana Pawła II 31
70-453 Szczecin

Wymiana przyłącza wodociągowego do budynku Centrum Immunologii Doświadczalnej i Immunologii Chorób Zakaźnych i Nowotworowych z zagospodarowaniem terenu.

adres: **ul. Wąska 12-13, 71-407 Szczecin**
dz. nr 21/2 obr. nr 1020 m. Szczecin
data: **01.2025**

Tytuł rysunku:		skala: -
Rozwinięcie instalacji		
		Nr rysunku: 3

Investor:	UNIWERSYTET SZCZECIŃSKI ul. Papieża Jana Pawła II 22a 70-453 Szczecin	
Opracował:	mgr inż. Marcin INGLOT ZAP/0164/MBKb/23 ZAP/0112/WOS/23	Podpis:
	Imię i nazwisko:	

zw | 32x3.0
HD-PE100

Zejsćie do posadzki

-1/10| MAGAZYN PODRECZNY
17,37 WYLEWKA CEM.
Hpom=330cm

-1/11| MAGAZYN POMOCNICZY
16,81 WYKL.PCV
Hpom=330cm

zw | 32x4.4
PP-R

DN25

-1/07| LABORATORIUM 2
66,10 TERAKOTA

Dwl istn
-1/08 POM. GOSP.
1,32 TERAKOTA

Dwl istn
-1/09 WC
2,81 TERAKOTA

Dwl istn

ELEMENT PROJEKTOWANE

--- RUROCIAG

UNIWERSYTET SZCZECIŃSKI
Dział Inwestycyjno-Techniczny
ul. Papieża Jana Pawła II 31
70-453 Szczecin

Wymiana przyłącza wodociągowego do budynku Centrum Immunologii Doświadczalnej i Immunologii Chorób Zakaznych i Nowotworowych z zagospodarowaniem terenu.

adres: ul. Wąska 12-13, 71-407 Szczecin
dz. nr 21/2 obr. nr 1020 m. Szczecin

data: 01.2025

branża: -

Tytuł rysunku:

Instalacja wewnętrzna

skala:
1:50

Nr rysunku:

2

Inwestor: UNIWERSYTET SZCZECIŃSKI

ul. Papieża Jana Pawła II 22a
70-453 Szczecin

Opracował: mgr inż. Marcin INGLOT

ZAP/0164/MBK/23
ZAP/0112/WOS/23

Imię i nazwisko:

Podpis: